

## POE INJEKTOR PLANET POE-2400G



Cena celkem:	<b>12 681 Kč</b> <b>(bez DPH: 10 480 Kč)</b>
Běžná cena:	<b>13 949 Kč</b>
Ušetříte:	<b>1 268 Kč</b>
Kód zboží:	NAOPNT1014
Part No.:	POE-2400G
Záruka:	38 měsíce (ů)
Stav:	Nové zboží

## Popis

### PLANET POE-2400G

24portový gigabitový PoE injektor s plnou podporou standardů IEEE 802.3, IEEE 802.3u, IEEE 802.3ab, IEEE 802.3af a IEEE 802.3at. Zařízení napájí koncová napájená zařízení (PD-powered device) 52V DC s celkovou zatížitelností 440W. Instaluje se mezi klasický ethernet přepínač a napájená zařízení, tím přidružuje napětí pro provoz koncových zařízení na vedení ethernet bez efektu na rychlost přenosu dat nebo limitu na maximální vzdálenost segmentu připojení (ethernet do 100m). POE-1200G představuje řešení pro napájení 802.3af/at kompatibilních zařízení bez nutnosti instalace dodatečné kabeláže nebo napájecích zdrojů. Dovoluje tak zachovat stávající síťovou topologii.

Webová správa zařízení nabízí uživateli možnosti ovládání injektoru a potažmo koncových napájených zařízení, disponuje funkcemi pro časové zapnutí (scheduler), detekci provozu zařízení na základě PING a následné možnosti zařízení restartovat.

### ZÁKLADNÍ SPECIFIKACE

**Rozhraní:** 24 x RJ-45 10/100/1000 Mbps : 24 x Data input, 24 x PoE (data+ power) output, 1 x RJ-45 10/100/1000BASE-T prot managementu

**Celkový napájecí výkon:** do 440 W, IEEE 802.3, IEEE 802.3u, IEEE 802.3ab, 802.3at

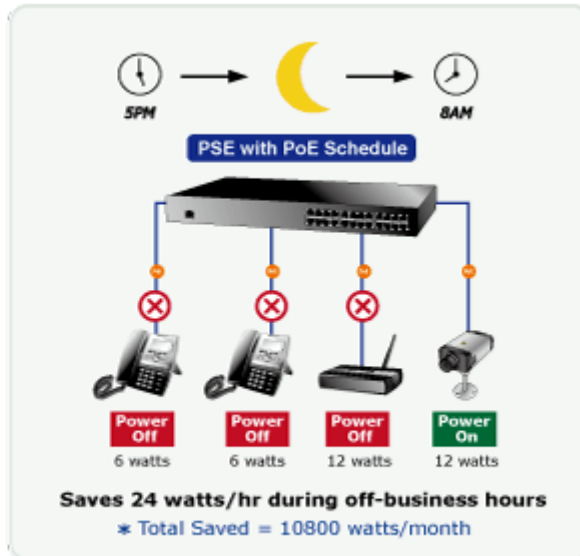
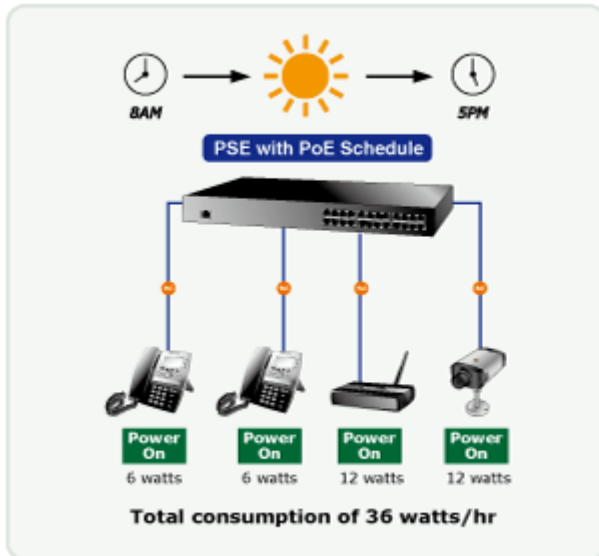
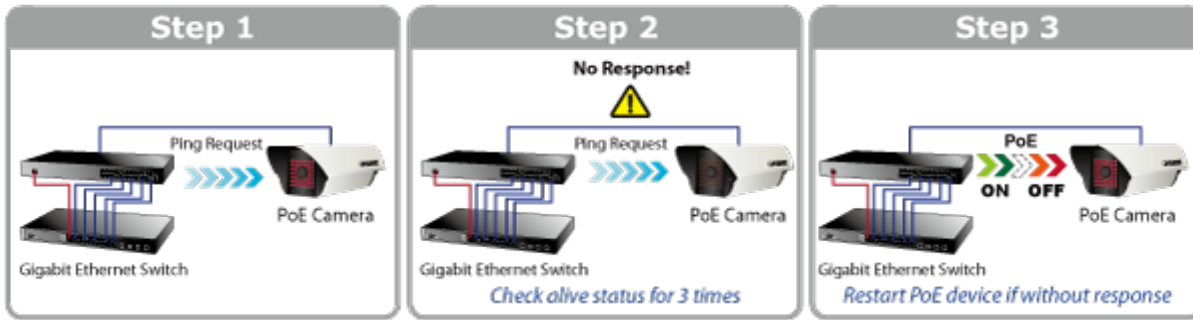
**Zatížitelnost portu:** až 15,4 W

**Napájení:** 52 - 30,8V DC

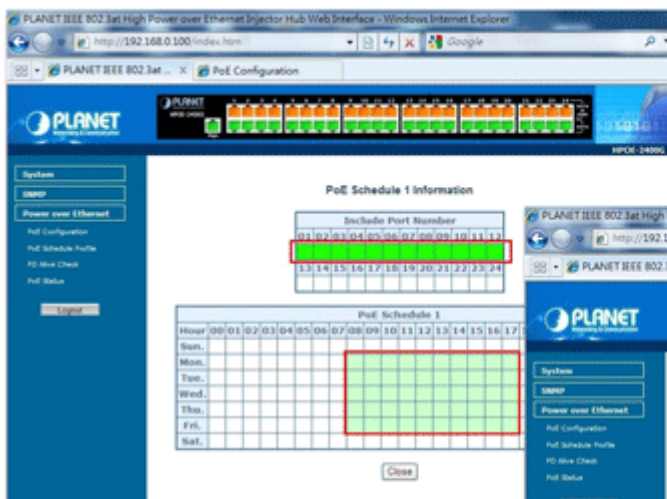
**Provozní teplota:** 0 až 50°C

**Rozměry:** 440 x 300 x 44 mm

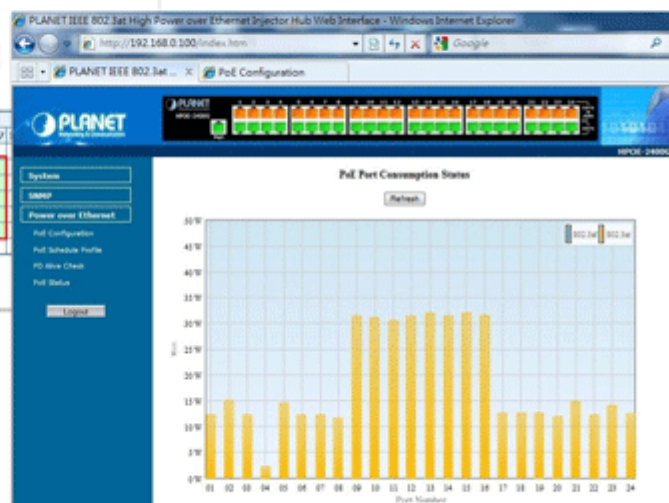
## PoE PD Alive Checking



1000Base-T UTP with PoE

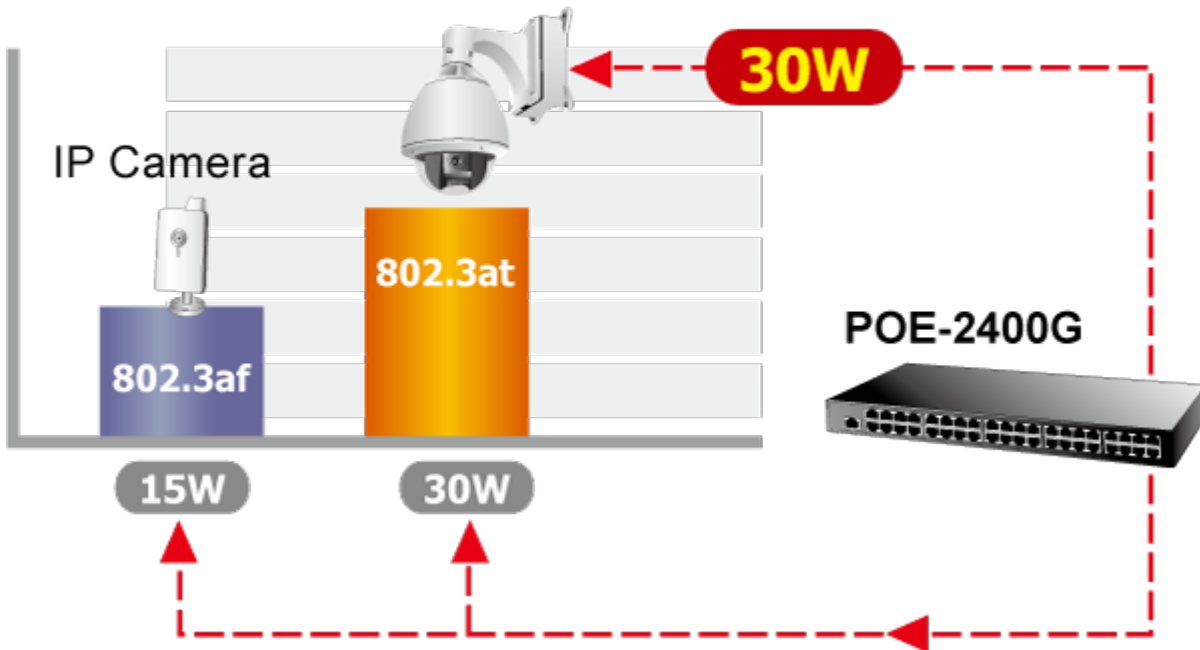


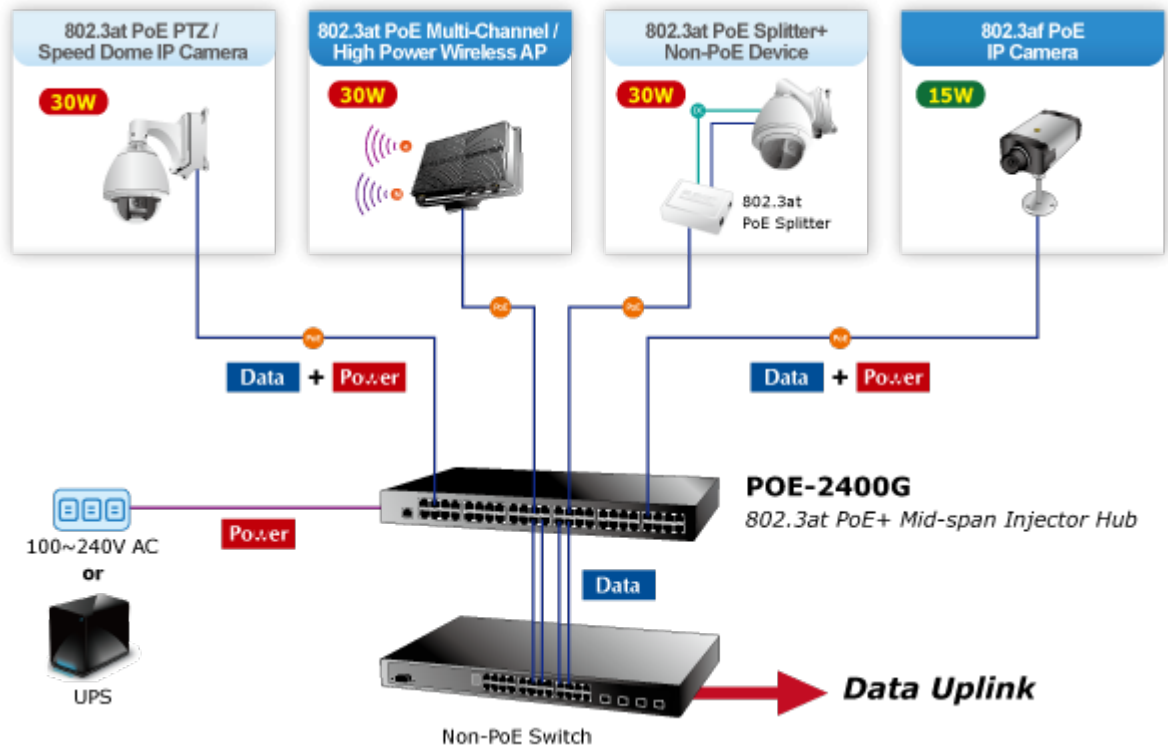
PoE Schedule



Real Time Per Port Usage

# PTZ / Speed Dome Camera





 [Parametry](#)

 [Manuál](#)

 [Ostatní download](#)