

## VICTRON VE.BUS BMS NG



Cena celkem:	<b>3 373 Kč</b> <b>(bez DPH: 2 787 Kč)</b>
Běžná cena:	<b>3 710 Kč</b>
Ušetříte:	<b>337 Kč</b>
Kód zboží:	SOPVIC0056
Part No.:	BMS300200300
Záruka:	60 měs.
Stav:	Nové zboží

## Popis

### Victron VE.Bus BMS NG

Systém VE.Bus BMS NG představuje nejnovější generaci řešení pro správu baterií značky Victron Energy, speciálně vyvinutou pro řízení a ochranu lithiových baterií typu **Lithium NG (LiFePO4)**. Podporuje konfigurace bateriových sestav s různými napěťovými úrovněmi (**12,8 V, 25,6 V, 51,2 V**) a kapacitami, a to jak v **paralelním, tak sériovém zapojení**, což umožňuje škálování až do celkové kapacity **384 kWh**. Systém poskytuje spolehlivou ochranu před **pod/nadnapětím**, přehřátím nebo podchlazením článků a v případě potřeby automaticky odpojuje zátěž nebo nabíjecí zařízení.

#### Přednosti:

- **Bluetooth Smart:** bezdrátové nastavení, monitoring a aktualizace firmware pomocí aplikace VictronConnect.
- **Load Disconnect:** odpojení zátěže při podnapětí článků, kompatibilní s BatteryProtect a dalšími zařízeními s funkcí vzdáleného zapnutí/vypnutí.
- **Charge Disconnect:** odpojení nabíječek při nadnapětí nebo nevhodné teplotě baterie.
- **Předčasná signalizace podnapětí:** aktivace LED, bzučáku nebo relé 30 s před odpojením zátěže.
- **Vstup vzdáleného zapnutí/vypnutí:** současně vypnutí zátěže i nabíječek při signálu *vypnuto*.
- **LED indikace:** Bluetooth stav, varování a chyby, VE.Bus status.
- **Komunikace s VE.Bus zařízením:** řízení stavu měničů a nabíječek MultiPlus, Quattro apod.
- **Komunikace s dálkovými zařízeními:** přes port *Remote panel* lze připojit Cerbo GX, Digital Multi Control nebo VE.Bus Smart dongle.
- **Napájecí a pomocné vstupy/výstupy:** dedikovaný GX-Power výstup pro napájení GX zařízení a Aux-In vstup.

Zařízení je určeno **výhradně pro použití s bateriemi Victron Lithium NG** a není kompatibilní se staršími modely Lithium Smart bez označení NG.

#### ZÁKLADNÍ SPECIFIKACE

**Vstupní napětí:** DC 9–70 V

**Spotřeba:** 10 mA / 2 mA / 1,5 mA

**GX-Power výstup:** max. 1 A

**Aux-In vstup:** max. 1 A

**Load Disconnect:** max. 1 A (zdrojový proud)

**Charge Disconnect:** max. 10 mA (zdrojový proud)

**Pre-alarm výstup:** max. 1 A (není chráněn proti zkratu)

**Rozhraní VE.Bus:** 2× RJ-45 (připojení VE.BUS)

**Provozní teplota:** -20 až +50 °C

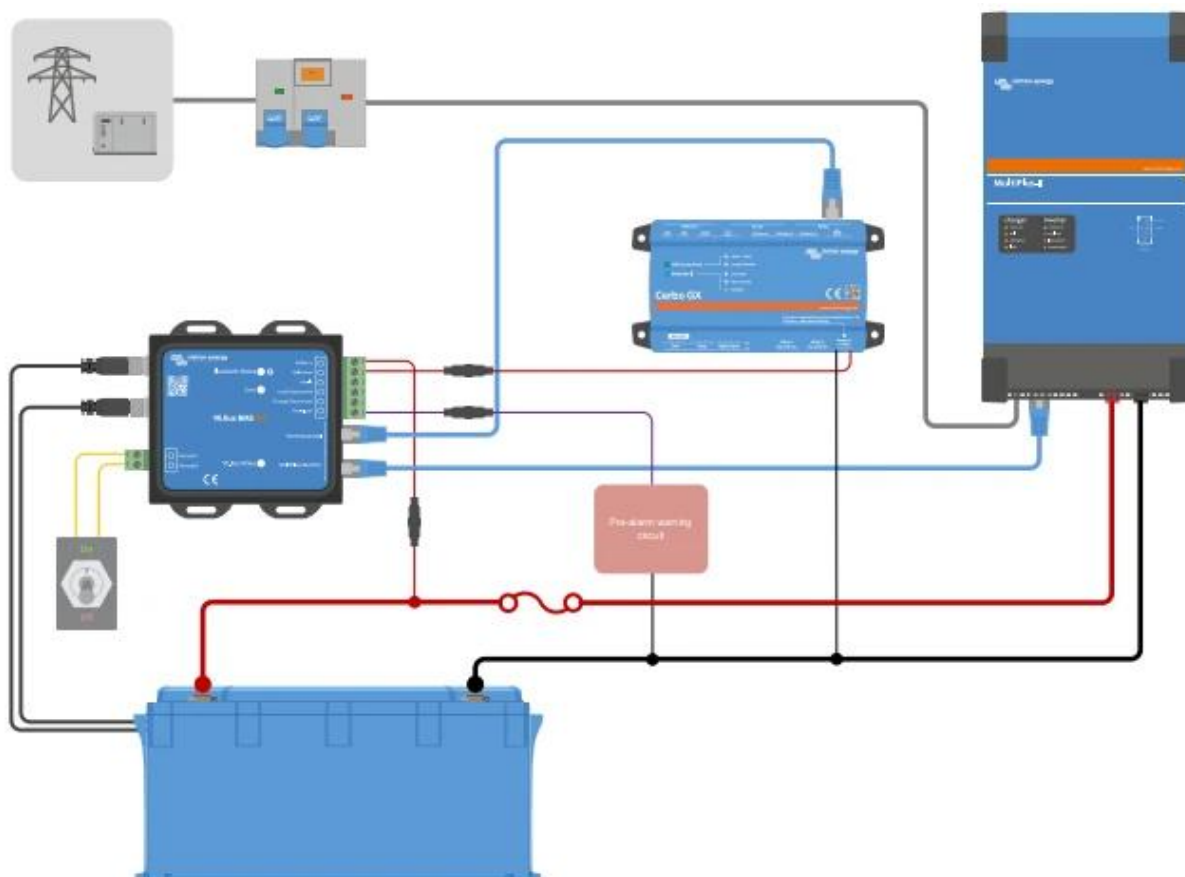
**Stupeň krytí:** IP20

**Rozměry:** 105,8 × 95 × 23,2 mm

**Hmotnost:** 120 g

---

**Příklad systému s VE.Bus BMS NG, MultiPlus a Cerbo GX**



---

**Příklad systému s VE.Bus BMS NG, alternátorem, startovací baterií, Cyrix-Li-ct, BatteryProtect, stejnosměrnými zátěžemi a MultiPlus**

